

 ALMA MATER STUDIORUM UNIVERSITÀ DI BOLOGNA	<b>DIPARTIMENTO DI INGEGNERIA          INDUSTRIALE - DIN</b>	Pag. 1/3
	<b>SUA-RD Campagna 2019 - Quadro B1          STRUTTURA ORGANIZZATIVA DEL DIPARTIMENTO</b>	Rev. 02 13/10/2021

Il **Direttore** rappresenta il Dipartimento e ne coordina le attività istituzionali; presiede il Consiglio e la Giunta, cura l'esecuzione dei rispettivi deliberati e la conservazione dei relativi verbali; è responsabile della gestione amministrativa e contabile, anche se concerne l'attività didattica e scientifica di altri docenti e ricercatori. Il Direttore del Dipartimento DIN è il Prof. Alfredo Liverani. Il Prof. Alessandro Rivola è il Responsabile dell'Unità Operativa di Sede di Forlì. Il Prof. Antonio Barletta è il Vice Direttore.

LINK: <https://ingegneriaindustriale.unibo.it/it/dipartimento/organizzazione/organi-di-dipartimento>

Il **Responsabile Amministrativo-Gestionale**, Dott.ssa Claudia Sicuranza, coordina le attività amministrative e contabili del Dipartimento.

LINK: <https://ingegneriaindustriale.unibo.it/it/dipartimento/organizzazione/assetto-organizzativo-e-organigramma>

La **Giunta** collabora con il Direttore nell'esercizio delle sue funzioni. Istruisce le pratiche che ad essa sono demandate dal Consiglio di Dipartimento. La Giunta istruisce, inoltre, le pratiche per la pianificazione della ricerca. È composta dal Direttore, dal Vice Direttore, dal Responsabile Amministrativo e dalle rappresentanze delle categorie del personale docente e non docente. La composizione aggiornata della Giunta è consultabile a [questo link](#).

Il **Consiglio di Dipartimento** ha molteplici funzioni che riguardano l'attività del Dipartimento. La composizione aggiornata del Consiglio è consultabile a [questo link](#).

Il Direttore si avvale inoltre del contributo dei **Delegati per i Laboratori**. Tali Delegati sono l'Ing. Luca Barbaresi, per la sede di Bologna (Area Terracini), e l' Ing. Francesco Teodori (area Montecuccolino), e si avvalgono della Coordinatrice Gestionale dei Laboratori, Ing. Stefania Falcioni. Le loro funzioni riguardano la gestione delle infrastrutture e delle attività di supporto alla ricerca sperimentale condotta dai docenti e dai ricercatori afferenti al Dipartimento, mettendo a loro disposizione spazi e attrezzature attribuite al dipartimento e le competenze specialistiche del personale tecnico per la progettazione, l'allestimento e la conduzione delle attività.

Le relazioni con il **Prorettore per la Ricerca** sono mantenute per tramite del **Delegato per la Ricerca** nel Dipartimento nella persona del Prof. Emilio Ferrari.

Il Delegato per la Ricerca si interfaccia con il Prorettore, da un lato, e con Direttore, Delegato per l'Internazionalizzazione, componenti del Panel della Commissione VRA, Giunta e Dipartimento, dall'altro lato, partecipando a tutte le riunioni in Ateneo riguardanti la Ricerca e seguendo tutte le attività ad essa connesse.

Il **Delegato per l'Internazionalizzazione** del Dipartimento è il Prof. Lorenzo Donati.

Il **Delegato VRA e all'analisi degli indicatori di Produttività** è il Prof. Giorgio Olmi.

Il **Delegato Terza Missione** è il Prof. Andrea Zucchelli.

Per quanto riguarda programmazione e valutazione della ricerca, alcuni componenti del Dipartimento partecipano alle attività della **Commissione per la Valutazione della Ricerca in Ateneo** (Commissione VRA), istituita con l'obiettivo di fornire agli organi accademici e alle strutture dell'Università gli strumenti per governare le assegnazioni di risorse sulla base di criteri di merito: *Area 9 Ingegneria Industriale e dell'Informazione Prof. Michele Bianchi* Componente CVRA.

Come indicato nel documento, "Politica per l'Assicurazione di Qualità" (quadro B2 della SUA-RD), i compiti del Gruppo per la Qualità della Ricerca sono:

- pianificare e gli obiettivi della qualità e verificare il loro andamento in sede di riesame della ricerca
- effettuare di norma una volta all'anno il riesame della ricerca dipartimentale e comunque in corrispondenza degli esercizi della SUA-RD
- riferire in Consiglio di Dipartimento in merito alle prestazioni del Sistema di Autovalutazione tramite la Scheda Unica Annuale della Ricerca Dipartimentale
- mantenere i rapporti con il Presidio della Qualità di Ateneo e con i settori dell'amministrazione generale di supporto.

Le relazioni con il Presidio della Qualità di Ateneo sono mantenute per il tramite del Direttore e del Referente Ricerca.

**Dotazione di personale, strutture e servizi di supporto alla ricerca**

 ALMA MATER STUDIORUM UNIVERSITÀ DI BOLOGNA	DIPARTIMENTO DI INGEGNERIA INDUSTRIALE - DIN	Pag. 2/3
	SUA-RD Campagna 2019 - Quadro B1 STRUTTURA ORGANIZZATIVA DEL DIPARTIMENTO	Rev. 02 13/10/2021

Il dipartimento è dotato di strutture e risorse a sostegno di tutte le attività che si svolgono al suo interno disponibili per la compagine dipartimentale incluso il personale in formazione e gli studenti.

L'organizzazione interna dei servizi tecnico amministrativi a supporto delle attività dipartimentali è descritta nel sito alla pagina <https://ingegneriindustriale.unibo.it/it/dipartimento/servizi-tecnici-e-amministrativi>.

La verifica della qualità dei servizi è monitorata dall'ateneo mediante il Progetto Good Practice per i quali è rilevata l'efficienza e l'efficacia.

Altre informazioni sono disponibili nel sito dipartimento alle voci biblioteca (<https://ingegneriindustriale.unibo.it/it/biblioteca/biblioteca-interdipartimentale-di-ingegneria-e-architettura-biia>) e laboratori di ricerca (<https://ingegneriindustriale.unibo.it/it/ricerca/laboratori-di-ricerca>)

Il dipartimento, oltre ai servizi offerti dal proprio personale, si avvale anche dei servizi dell'amministrazione generale e delle strutture decentrate.

All'attività di ricerca portata avanti dal Dipartimento si aggiunge quella svolta nell'ambito dei Centri Interdipartimentali di Ricerca Industriale (CIRI) nei quali il DIN è a vario titolo coinvolto:

- CIRI Aerospaziale- Aerospace (Direzione DIN) <https://centri.unibo.it/aerospace/en>
- CIRI Edilizia e Costruzioni <https://centri.unibo.it/edilizia-costruzioni/it>
- CIRI Fonti Rinnovabili, Ambiente, Mare ed Energia FRAME <https://centri.unibo.it/frame/it>
- CIRI Meccanica Avanzata e Materiali (Direzione DIN) <https://centri.unibo.it/mam/it>
- CIRI Scienze della Vita e Tecnologie della Salute <https://centri.unibo.it/tecnologie-salute/it/>

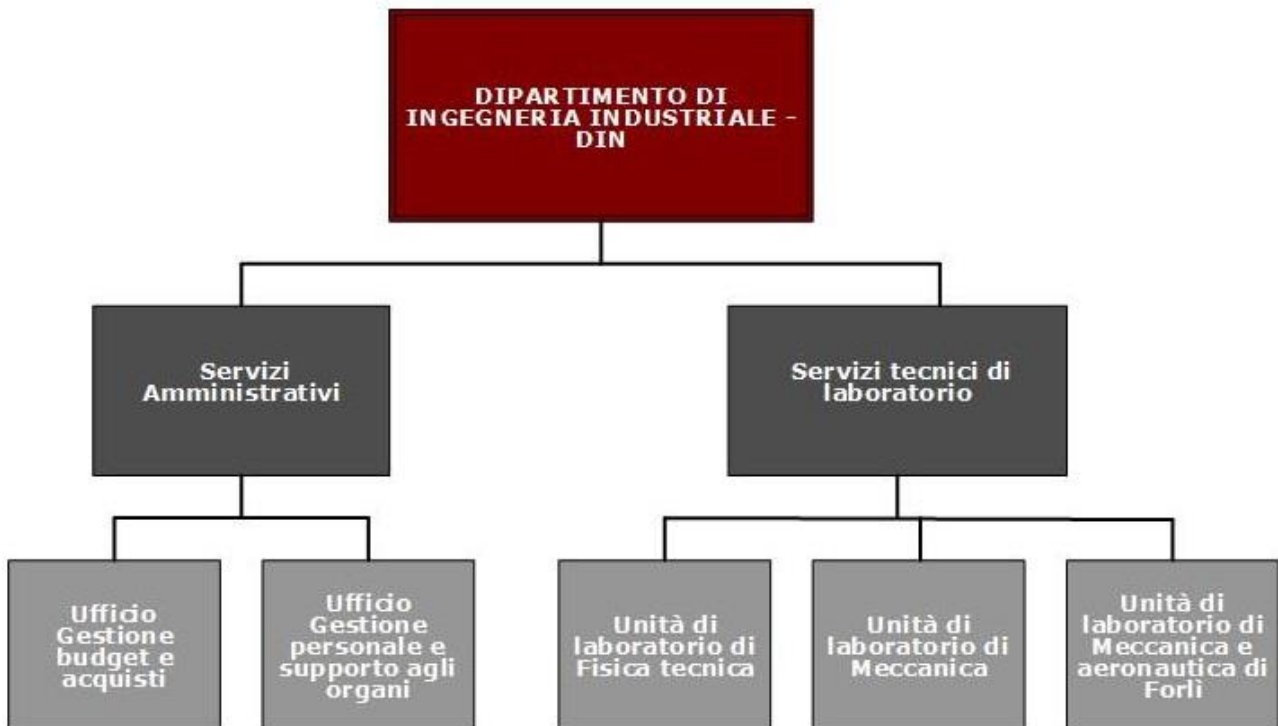
Il Dipartimento partecipa inoltre alle attività dei Gruppi Tematici di Ateneo (GTA) ed, in particolare:

- GTA Spazio (coordinatore docente DIN)
- GTA Trasporti (coordinatore docente DIN)
- GTA NMP
- GTA Climate and Resource Efficiency (coordinatore docente DIN)

L'attività di ricerca del Dipartimento ha una sua importante declinazione nel **Dottorato di Ricerca in Meccanica e Scienze Avanzate dell'Ingegneria (DIMSAI)**, coordinato dal Prof. Marco Carricato, ed il cui Collegio dei Docenti è consultabile a [questo link](#); nel **Dottorato in Automotive per una Mobilità Intelligente**, coordinato dal Prof. Nicolò Cavina il cui collegio docenti è consultabile al seguente [link](#); e nel **Dottorato in Scienze e Tecnologie Aerospaziali** Coordinato dal Prof. Alessandro Talamelli, il cui collegio docenti è consultabile al seguente [link](#).

Il Dipartimento concorre inoltre alle attività del Dottorato di ricerca in Scienze e Tecnologie della Salute e del Dottorato di ricerca in Il Futuro della Terra, Cambiamenti Climatici e Sfide Sociali.

 ALMA MATER STUDIORUM UNIVERSITÀ DI BOLOGNA	DIPARTIMENTO DI INGEGNERIA INDUSTRIALE - DIN	Pag. 3/3
	SUA-RD Campagna 2019 - Quadro B1 STRUTTURA ORGANIZZATIVA DEL DIPARTIMENTO	Rev. 02 13/10/2021



**Figura 1. Organigramma del Dipartimento di Ingegneria Industriale**